

平成29年度 最上町職員給与のあらまし

## 町職員の給与状況をお知らせします

町職員の給与について、町民の皆さんに理解していただくために、あらましをお知らせします。

町職員の給与は、国や他の地方公共団体、民間企業の給与などを考慮し、町議会の審議を経て定められます。(地方公務員法第24条)

平成28年度の歳出総額に占める人件費の割合は14.0%で、前年度と比べて0.7%減っています。また、職員給与の総額は6億6,378万円で、職員1人当たり約544万円となっています。

▶詳しくは総務課庶務係まで (☎43-2111)

### 1. 人件費の状況 (平成28年度普通会計決算)

区分	歳出額 (A)	人件費 (B)	人件費率 (B/A)	人件費率 (27年度)
平成28年度	72億5,465万円	10億1,578万円	14.0%	14.7%

※人件費には、特別職に支給される給与・報酬を含む。

### 2. 職員給与費の状況 (平成29年度普通会計当初予算)

区分	職員数 (A)	給与費				一人当たり給与費 (B/A)
		給料	職員手当	期末・勤勉手当	計 (B)	
最上町	122人	4億3,376万円	6,182万円	1億6,819万円	6億6,378万円	544万円
山形県	16,740人	721億6,797万円	119億9,656万円	272億6,628万円	1,114億3,082万円	666万円

※職員手当に退職手当は含まない。給与費は平成29年度予算計上額。

### 3. 職員の平均給料月額と平均年齢

区分	平均給料月額	平均年齢
一般行政職	304,800円	39.8歳
技能労務職	364,400円	50.9歳

(平成29年4月1日現在)

### 4. 職員の初任給の状況

区分	最上町	山形県
一般行政職	大卒 171,300円	182,100円
行政職	高卒 149,300円	149,300円

(平成29年4月1日現在)

### 5. 職員手当の状況

区分	内容
期末手当	期末手当 計2.60月分 (6月:1.225月分 12月:1.375月分)
勤勉手当	勤勉手当 計1.7月分 (6月:0.85月分 12月:0.85月分)
退職手当	勸奨・定年 ※ ( ) は自己都合 勤続20年:25.55625月分 (20.445月分) 勤続25年:34.5825月分 (29.145月分) 勤続35年:49.59月分 (41.325月分) 最高限度:49.59月分 その他の加算措置 定年前早期退職特別措置 (2~20%加算)

(期末・勤勉手当:平成29年4月1日現在 退職手当:平成29年4月1日現在)

### 6. 特別職の報酬等の状況

区分	内容
給料	町長 820,000円 副町長 620,000円 教育長 575,000円
報酬	議長 316,000円 副議長 253,000円 議員 233,000円
期末手当	町長・副町長・教育長 3.00月分 (6月 1.45月分 12月 1.55月分) 議長・副議長・議員 3.00月分 (6月 1.45月分 12月 1.55月分)

(平成29年4月1日現在)

### 7. 部門別の職員数

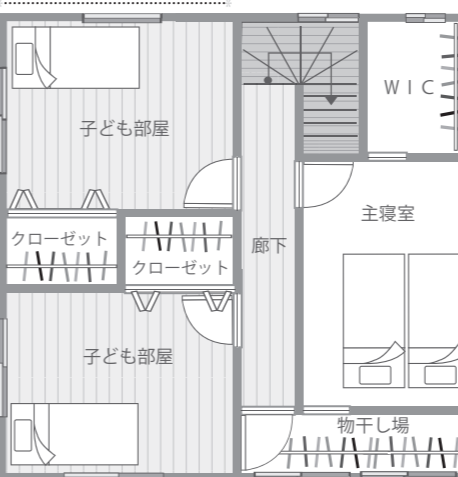
区分	29年度	28年度	増減
町長部局 (うち病院・やすらぎ)	141人 (53人)	145人 (56人)	-4 (-3)
議会事務局	2人	2人	0
監査委員会事務局	兼任(2人)	兼任(2人)	0
選挙管理委員会事務局	兼任(5人)	兼任(5人)	0
農業委員会事務局	1人	1人	0
教育委員会事務局	39人	38人	1
合計	183人	186人	-3

(各年4月1日現在)

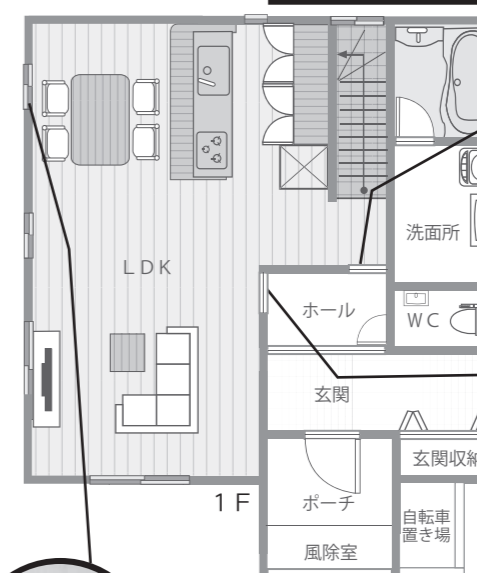
## 若者定住環境モデルタウン / モデル住宅は…

# こども安心設計

### Aタイプ間取り



なんです!



建売住宅  
3LDK  
1,650万円~

子育て世帯を応援!  
最大300万円の助成!

**安心ポイント1**  
引き戸を閉めるときに「ゆっくり」閉まるソフトクローズ機能を搭載! こどもが指を挟む危険性を低減! またドアを閉めるときにパタン!と大きい音もしません。

**安心ポイント2**  
窓は閉めるだけで鍵がかかるワンタッチ式なので鍵の閉め忘れがなく、防犯対策もバッチリ!

**安心ポイント4**  
アプローチも整備されています! 安心して外遊びができます!

**安心ポイント3**  
暖房がパネルヒーターなので、火事の危険がないうえに、燃焼ガスも発生しません!

**お申込み・お問合せ**  
山形県最上町定住促進センター  
※最上町役場まちづくり推進室内  
**☎0233-43-2261**  
受付時間 8:30~17:00  
(但し土日、祝日を除く)

## 冬の省エネ県民運動実施中

山形県地球温暖化防止県民運動推進協議会では、地球温暖化防止県民運動として「笑顔で省エネ県民運動」を展開しています。特に12月から2月は「家族団らん心あったか 笑顔で省エネ」をスローガンに、適正な暖房の使用やウォームビズ等を推進しています。また、取り組み状況を報告いただいた方の中から、素敵な賞品が抽選で当たります。さらに、昨年同月と比較して電気使用量を削減した場合には、削減率にかかわらず「節電特別賞」にもご応募いただけます。詳しい内容は山形県、または山形県地球温暖化防止活動推進センターのホームページをご覧ください。

最上町も環境にやさしいまちづくりを推進するために、最上町内における再生可能エネルギー利用

☎0233-43-2262

設備を導入する経費に対して、助成を行なっています。

【対象となるエネルギー設備】  
・太陽光発電設備 1kw当たり3万円(上限10万円)  
・木質バイオマス燃焼機器設置費の1/2(上限20万円)など  
冬も本番となり、寒さの厳しい季節です。ペレット・薪ストーブの導入を検討している方はぜひ、ご活用ください。

ペレット・薪ストーブは対流熱と輻射熱、両方の作用で、空気だけでなく床や壁もあたたまり、空間全体があたたかくなります。

※参考  
薪ストーブで年間使用する薪の量は平均7mとされています。(薪ストーブ等及び薪利用実態調査より)